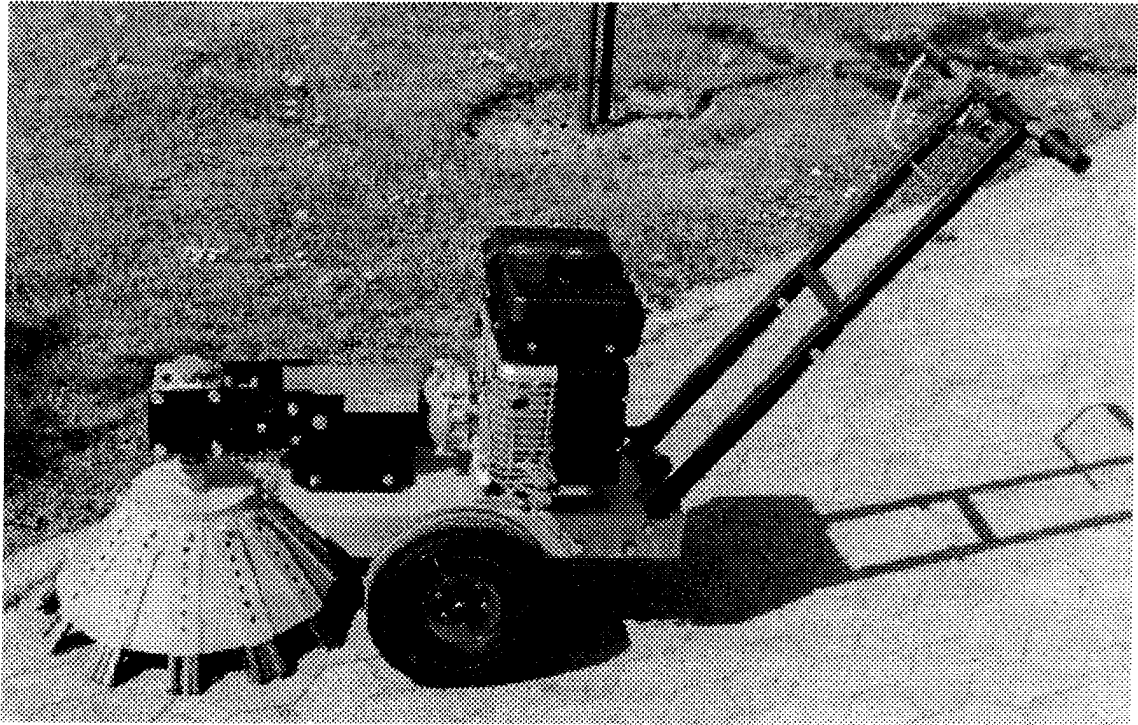


STENSBALLE UKRUDTSFEJEMASKINE
Type UK 500 - 94



MOTOREN ER IKKE PÅFYLDT OLIE.

PÅFYLD 0,6 LITER MOTOROLIE
-MEDFØLGER-

PLUKKELISTE
STENSBALLE UKRUDTSFEJEMASKINE
TYPE UK 500 - 94

Nr.	Benævnelse	Nummer	Ant	Bemærkninger
1.	Grundmaskine		1	
2.	Gearkonsolenhed		1	
3.	Hjulbeslag	84-605-600	1	
4.	Rørholder	84-605-530	2	
5.	Profilramme	84-605-550	1	
6.	Håndtag	84-605-060	1	
7.	Håndbøjle	84-605-570	1	
8.	Dækskærm	84-605-002	1	
9.	Børstekegle	84-605-200	1	
10.	Børste	84-205-010	12	
11.	Justergreb	43-610-060	1	M10 x 60
12.	Fingerskrue	43-710-040	1	M10
13.	Håndgreb	84-605-004	2	
14.	Øjeskrue	30-910-070	1	M10 x 70
15.	Unbracoskrue - rundh.	32-110-020	14	M10 x 20
16.	Sætskrue	29-112-035	2	M12 x 35
17.	Sætskrue	29-110-016	4	M10 x 16
18.	Maskinbolt	28-112-050	1	M12 x 50
19.	Maskinbolt	28-110-050	6	M10 x 50
20.	Låsemøtrik	31-101-012	3	M12
21.	Låsemøtrik	31-101-010	6	M10
22.	Kamskive	35-200-012	6	Ø12
23.	Kamskive	35-200-010	12	Ø10
24.	Fjederskive	35-000-010	12	Ø10
25.	Skærmskive	36-200-010	1	Ø10
26.	Unbraconøgle	32-000-008	1	8mm
27.	Motorolie	BS-100005E	1	0,6 liter

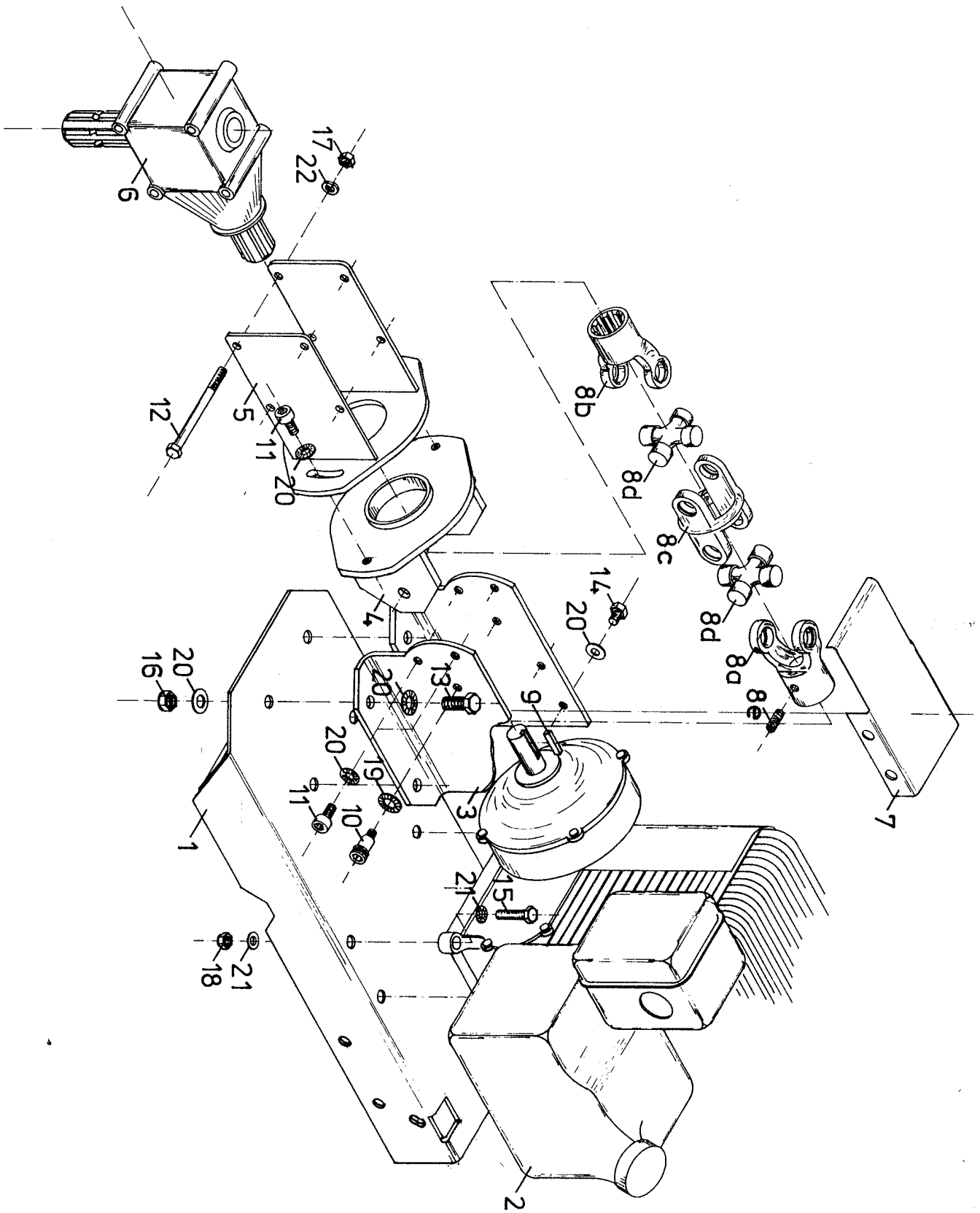
Kontroller at ovenstående findes i kassen. I tilfælde af mangler kontakt forhandleren.

RESERVEDELSLISTE
STENSBALLE UKRUDTSFEJEMASKINE
TYPE UK 500 - 94
HOVEDMASKINE OG GEARKONSOLENHED
ILL. 1

Montering af gearkonsolenhed.

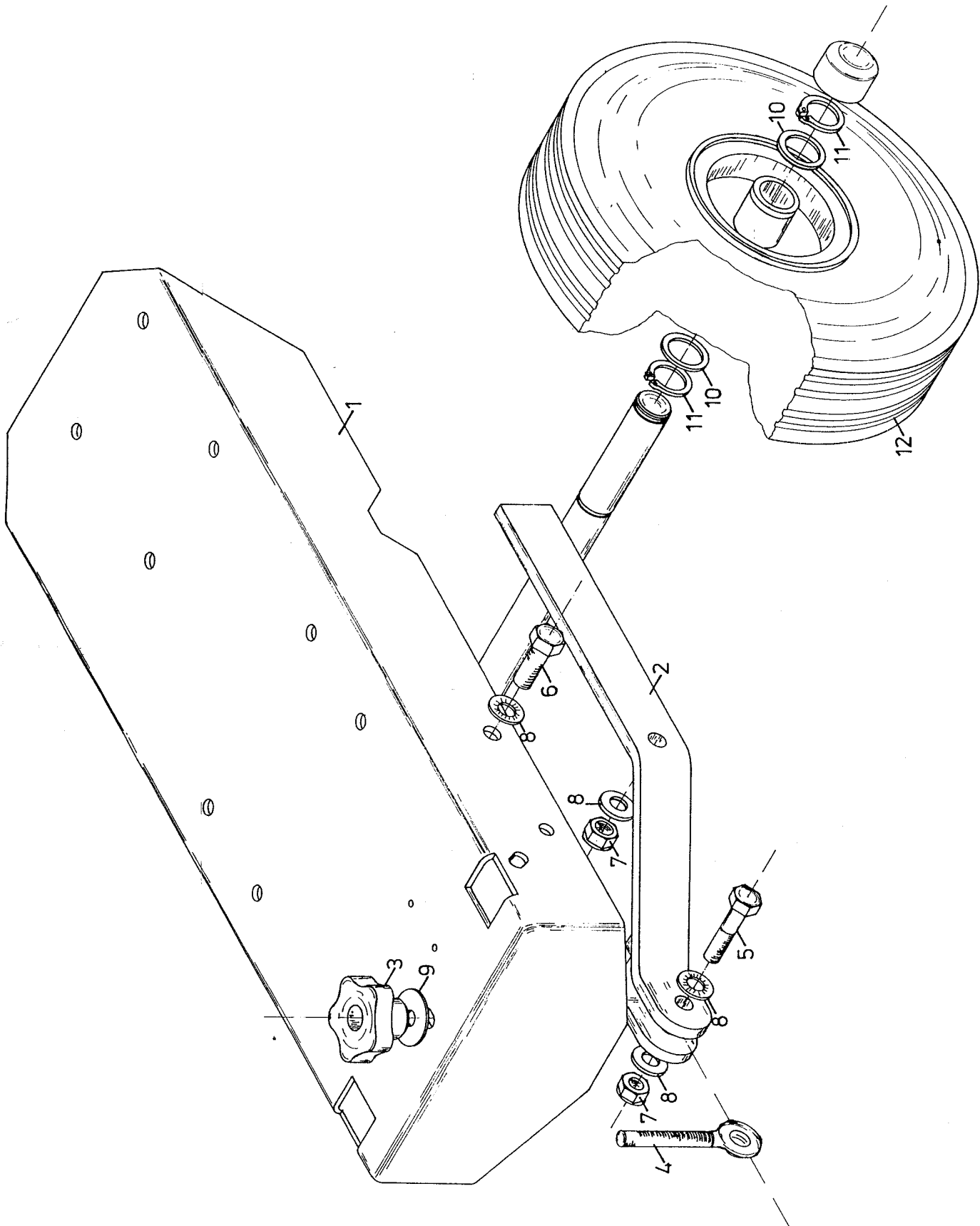
Nødvendigt værktøj: 1 stk. 17 mm fastnøgle, 1 stk. 8 mm unbraconøgle.

1. Gearkonsol pos. 5 med gear sættes ind over styrebøsning på vippebeslaget. Notbøsning pos. 8b på kardanakslen sættes ind over gearrets notaksel med det samme. Hvis bøsningens spliner ikke passer ind over akslens spliner, drejes gearbeslaget indtil aksel går i indhak.
2. Gearkonsollen spændes fast på vippebeslaget, gennem de to aflange huller, med 2 stk. Unbracoskruer pos. 11 og 2 stk. kamskiver pos. 20.
3. Dæskærmen pos. 7 over kardanakslen, sættes ned over de to ankerplader pos. 3 og spændes fast med 4 stk. sætskruer pos. 14 og 4 stk. kamskiver pos. 20.



RESERVEDELSLISTE
STENSBALLE UKRUDTSFEJEMASKINE
TYPE UK 500 - 94
HOVEDMASKINE OG GEARKONSOLENHED
ILL. 1

Nr.	Benævnelse	Nummer	Ant	Bemærkninger
1.	Hovedramme	84-605-500	1	
2.	Motor - B/S	BS-133452-0049-01	1	
	Motor - Honda	GX120K1HH	1	
	Nødstop	BS87-97765M	1	For begge motor.
3.	Ankerplade	84-605-001	2	
4.	Vippebeslag	84-605-010	1	
5.	Gearbeslag	84-605-020	1	
6.	Vinkelgear	124204	1	
7.	Dækskærm	84-605-002	1	
8.	Kardanaksel - komplet	84-605-085	1	
8a.	Motorgaffel	212018451	1	3/4" m 5 mm not
8b.	Geargaffel	203010951	1	25-Z6 UNI 221
8c.	Mellemgaffel	213010053	1	
8d.	Kryds-nåleleje	41201	2	
8e.	Pinolskrue	32-238-034	1	UNC3/8" x3/4"
9.	Pasfeder	34-245-030	1	B 4,5 x 4,5 x 30
10.	Passkrue	32-410-016	2	M10 -12 x 16
11.	Unbracoskrue - rundh.	32-110-020	6	M10 x 20
12.	Maskinbolt	28-110-115	4	M10 x 115
13.	Sætskrue	29-110-025	4	M10 x 25
14.	Sætskrue	29-110-016	4	M10 x 16
15.	Sætskrue	29-108-040	4	M8 x 40
16.	Låsemøtrik	31-101-010	4	M10
17.	Møtrik	31-001-010	4	M10
18.	Låsemøtrik	31-101-008	4	M8
19.	Kamskive	35-200-012	2	Ø12
20.	Kamskive	35-200-010	18	Ø10
21.	Kamskive	35-200-008	8	Ø8
22.	Fjederskive	35-000-010	4	Ø10



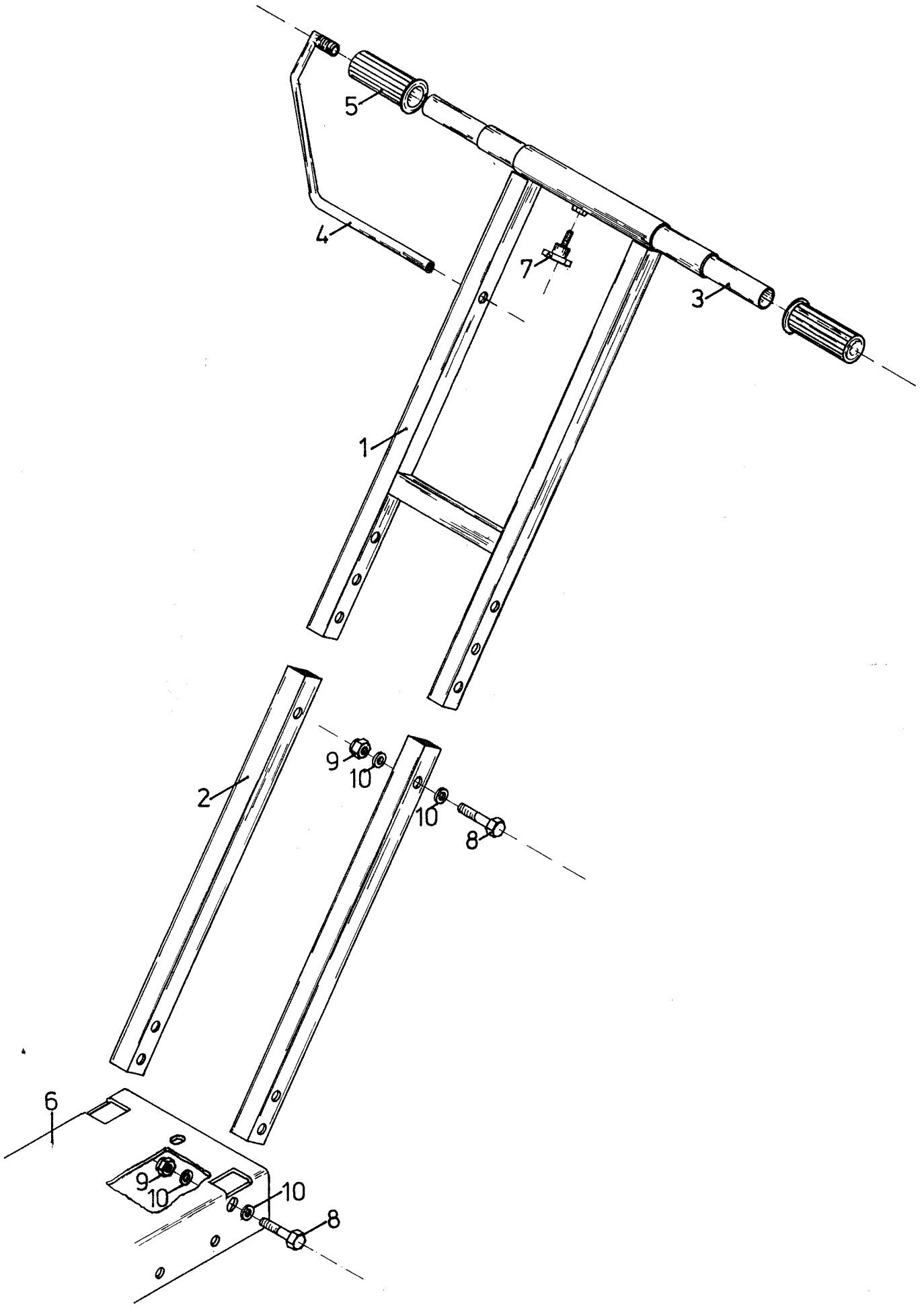
RESERVEDELSLISTE
STENSBALLE UKRUDTSFEJEMASKINE
TYPE UK 500 - 94
HJULSYSTEM
ILL. 2

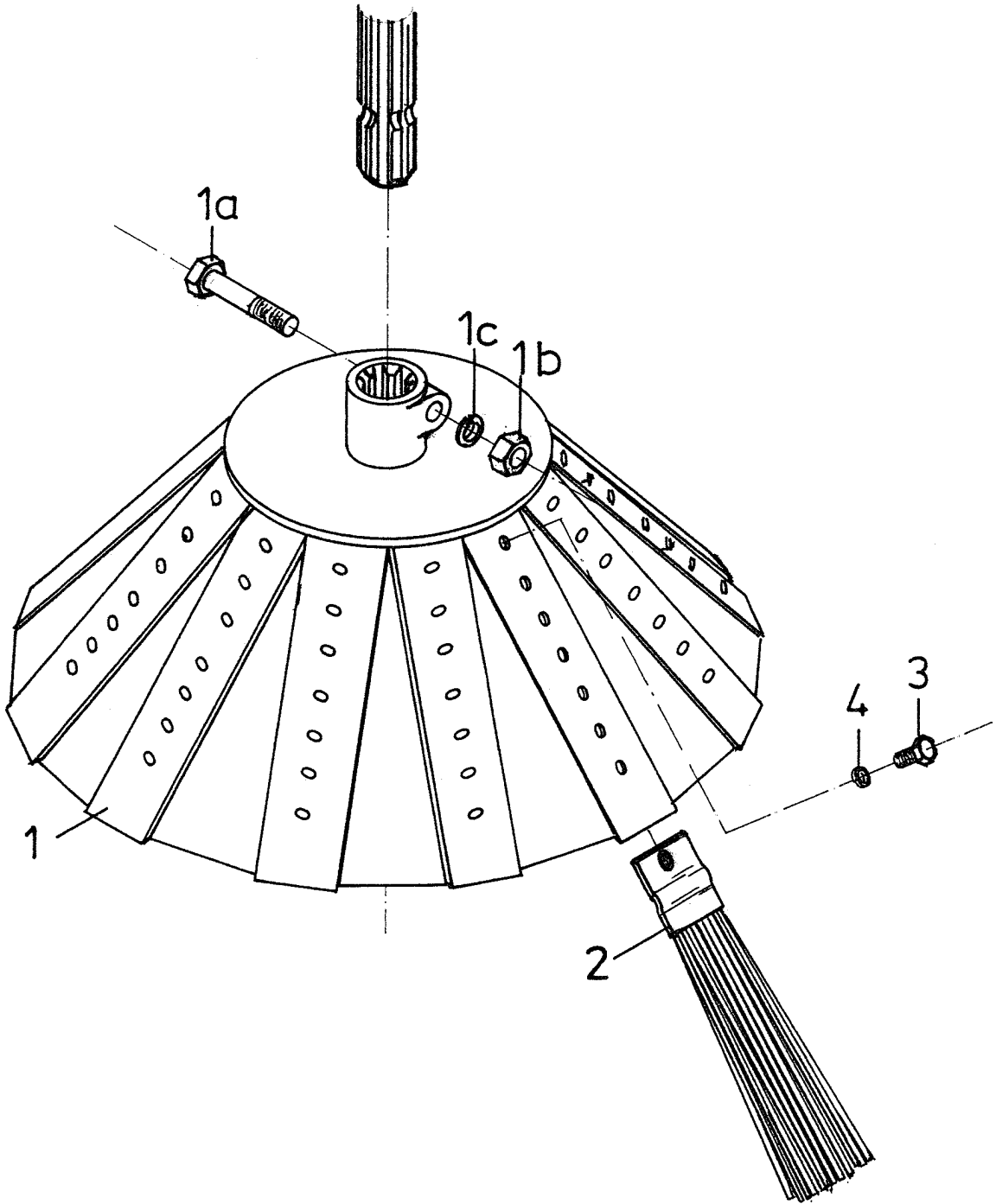
Nr.	Benævnelse	Nummer	Ant	Bemærkninger
1.	Hovedramme	84-605-500	1	
2.	Hjulbeslag	84-605-600	1	
3.	Justergreb	43-610-060	1	M10 indv. ø60
4.	Øjeskrue	30-910-070	1	M10 x 70
5.	Maskinbolt	28-112-050	1	M12 x 50
6.	Sætskrue	29-112-035	2	M12 x 35
7.	Låsemøtrik	31-101-012	3	M12
8.	Kamskive	35-200-012	6	Ø12
9.	Skærmskive	36-200-010	1	Ø10
10.	Passkive	36-925-010	4	Ø25
11.	Låsering	20-001-025	4	Ø25 udvendig
12.	Fastgummihjul	19-010-124	2	
	Løs fælg	48-124-125	2	Ikke vist
	Løs fastgummiring	48-600-124	2	Ikke vist
	Løs glideleje	54-925-000	2	Ikke vist
	Løs navkapsel	48-124-002	2	

Montering af hjulbeslag med hjul.

Nødvendigt værktøj: 2 stk. 19 mm fastnøgler.

1. Monter øjeskrue pos.4 i gaffelenden af hjulbeslaget med maskinbolt pos.5, 2 stk. kamskiver pos.8 og låsemøtrik pos.7 - spænd ikke strammere end øjeskruen kan bevæges med hånden.
2. Kontroller at gaffelstykket på hulbeslaget ligger oven på hjulakslen og før enden af øjeskruen op gennem hoveddrammens bagerste aflange hul og monter skærmskiven pos.9 og justérgreb pos.3.
3. Spænd hjulbeslaget i hoveddrammen med sætskruen pos.6, 2 stk. kamskiver pos.8. og låsemøtrikken pos.7 - spænd ikke strammere end hjulbeslaget kan bevæges med justérgrebet.





RESERVEDELSLISTE
STENSBALLE UKRUDTSFEJEMASKINE
TYPE UK 500 - 94
BØRSTESÆT
ILL. 4

Nr.	Benævnelse	Nummer	Ant	Bemærkninger
1.	Børstekegle	84-605-200	1	
	Maskinbolt	28-012-070	1	M12 x 70
	Møtrik	31-001-012	1	M12
	Fjederskive	35-000-012	1	Ø12
2.	Børste	84-205-010	12	
3.	Unbracoskrue - rundh.	32-110-020	12	M10 x 20
4.	Fjederskive	35-000-010	12	Ø10

Montering af børstesæt

Nødvendigt værktøj:

1 stk. 8mm unbraconøgle (medfølger) - 2 stk. 19 mm fastnøgler

1. Isæt børsten pos. 2 fra bunden af børstekeglen pos. 1.
(Svejsømøtrikken skal være på undersiden - bagsiden af børsten).
2. Spænd børsten fast i øverste hul med unbracoskruen pos. 3 og fjederskiven pos. 4.
3. Gentag for de 11 andre børster.
4. Sæt børstekeglen på vinkelgearets notaksel så bolthullet i notbøsningen sidder ud for notakslens låsespor. Isæt bolten, påsæt fjederskive og møtrik og spænd stramt.

RESERVEDELSLISTE
STENSBALLE UKRUDTSFEJEMASKINE
TYPE UK 500 - 94
HÅNDTAG
ILL. 3

Nr.	Benævnelse	Nummer	Ant	Bemærkninger
1.	Profilramme	84-605-550	1	
2.	Rørholder	84-605-530	2	
3.	Håndtag	84-605-060	1	
4.	Håndbøjle	84-605-570	1	
5.	Håndgreb	84-605-004	2	Ø25mm x 90
6.	Hovedramme	84-605-500	1	
7.	Fingerskrue	43-710-040	1	M10
8.	Maskinbolt	28-110-050	6	M10 x 50
9.	Låsemøtrik	31-101-010	6	M10
10.	Kamskive	35-200-010	12	Ø10

Montering af håndtag.

Nødvendigt værktøj: 2 stk. 17 mm fastnøgler.

1. Påsæt håndgreb pos.5 på højre side, møtriksiden, af håndtaget pos.3. Skru håndbøjlen stramt til gennem håndgrebet.
2. Før håndtaget gennem profilrammens yderrør pos.1. Håndbøjlen skal føres gennem styrehullet i profilrammens højre opständer. Spænd fingerskruen pos.7 i møtrikken på yderrøret, for at fastholde håndtaget.
3. Påsæt håndgrebet pos.5 på venstre side af håndtaget.
4. Før rørholderne pos.2 ned gennem de 4-kantede huller i hovedrammen pos.6. Sæt maskinboltene pos.8 med kamskive pos.10 gennem hovedramme og rørholder og påsæt kamskive og låsemøtrik uden at spænde møtrikken endnu.
5. Sæt profilrammen ned i rørholderne og isæt maskinbolte pos.8 med kamskiver og låsemøtrikker i ønsket højde.
6. Spænd alle låsemøtrikker fast uden at deformere rørene.