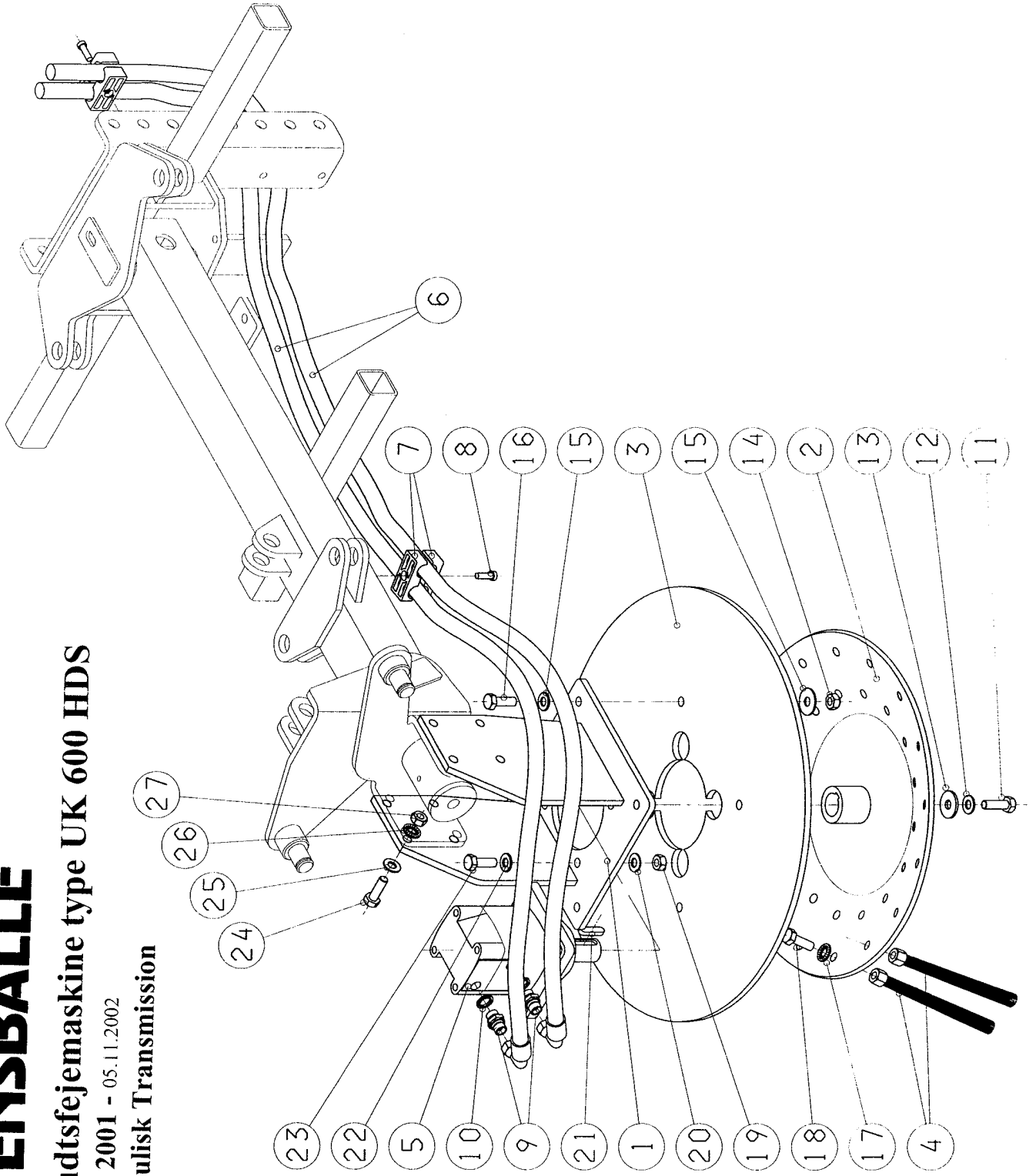


STENSBALLE

Ukrudtsfejmaskine type UK 600 HDS

Model 2001 - 05.11.2002

Hydraulisk Transmission



STENSBALLE

Ukrudtsfejmaskine type UK 600 HDS

Model 2001 Hydraulisk transmission

05.11.2002

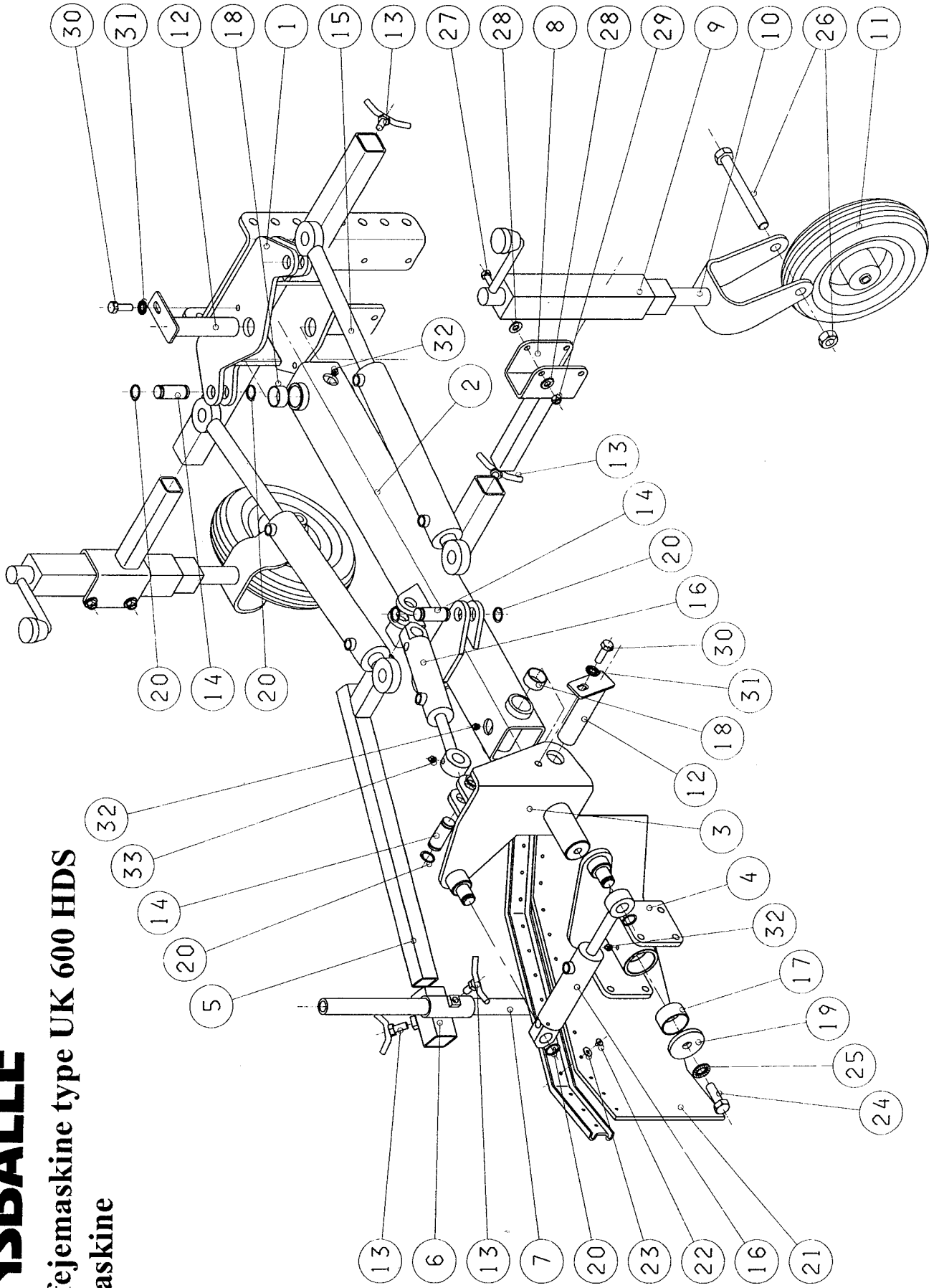
Pos.	Benævnelse	Antal	Res. nummer	Bemærkninger
1	Motorbeslag	1	84-806-600	
2	Børsteflange med bøsning	1	84-006-665	Koppet
	Børsteflange med bøsning	1	84-006-668	Lige
3	Gummidækplade	1	84-006-612	
4	Ukrudtsbørste 285mm	32	84-314-285	320mm 84-314-320
5	Motor	1	MPSW100	30 l/min
	Motor	1	MPSW125	35 l/min
	Motor	1	MPSW160	40-50 l/min
	Motor	1	MPSW200	55-65 l/min
	Motor	1	MPSW250	70-80 l/min
	Motor	1	MPSW315	90 l/min
6	Driftslanger	2	Variere	Oplys maskin nr.
7	Slangeholder	2	4.30/30P	
8	Maskinbolt	2	28-108-050	
9	Brystnippel	2	02BP1208	
10	Bonded seal pakning	2	42-000-012	
11	Sætskrue	1	29-108-025	
12	Kamskive	1	35-200-008	
13	Skærmskive	1	36-200-008	
14	Låsemøtrik	4	31-101-012	
15	Facetskive	4	36-300-012	
16	Sætskrue	4	29-112-040	
17	Kamskive	32	35-200-012	
18	Sætskrue	32	29-112-020	
19	Møtrik	4	31-001-012	
20	Kamskive	4	35-200-012	
21	Pasfeder	1	34-110-840	

STENSBALLE

Ukrudtsfejmaskine type UK 600 HDS

Grundmaskine

Model 2001



STENSBALLE

Ukrudtsfejmaskine type UK 600 HDS

Model 2001 Grundmaskine

Pos.	Benævnelse	Antal	Res. nummer	Bemærkninger
1	Hulrækkeramme	1	84-806-100	
2	Hovedbom	1	84-806-200	
3	Ankerbeslag	1	84-806-300	
4	Tiltbeslag	1	84-806-400	
5	Afskærmningsudligger	1	84-806-010	
6	Spændebeslag	1	84-706-040	
7	Holder for afskærmning	1	84-806-020	
8	Holder for støttejul	2	84-706-075	
9	Hjulopstander	2	73-900-902	
10	Hjulgaffel	2	73-910-612	
11	Fastgummihjul	2	19-101-103	
12	Kipnagle	2	84-706-060	
13	Fastspændingsgreb	4	84-706-015	
14	Akseltap	6	18-200-721	
15	Svingcylinder	2	01-650-330	
16	Tiltcylinder	2	01-640-105	
17	Broncebøsning	2	54-650-030	
18	Broncebøsning	4	54-635-040	
19	Højre endestop	1	53-213-011	
20	Låsering	12	20-101-025	
21	Gummi for afskærmning	1	84-806-007	
22	Popnitte	13	959-6-8	
23	Facetskive	13	36-300-006	
24	Sætskrue	1	29-116-030	
25	Kamskive	1	35-200-016	
26	Hjulbolt	2	28-112-120	
27	Maskinbolt	4	28-110-085	
28	Facetskive	8	36-300-010	

STENSBALLE

Ukrudtsfejmaskine type UK 600 HDS

Model 2001 Grundmaskine

Pos.	Benævnelse	Antal	Res. nummer	Bemærkninger
29	Møtrik	4	31-001-010	
30	Sætskrue	2	29-112-020	
31	Kamskive	2	35-200-012	
32	Smørenippel	3	57-000-008	
33	Smørenippel	8	57-000-006	
34				
35				
36				
37				
38				
39				
40				
41				
42				
43				
44				
45				
46				
47				
48				
49				
50				
51				
52				
53				
54				
55				
56				