

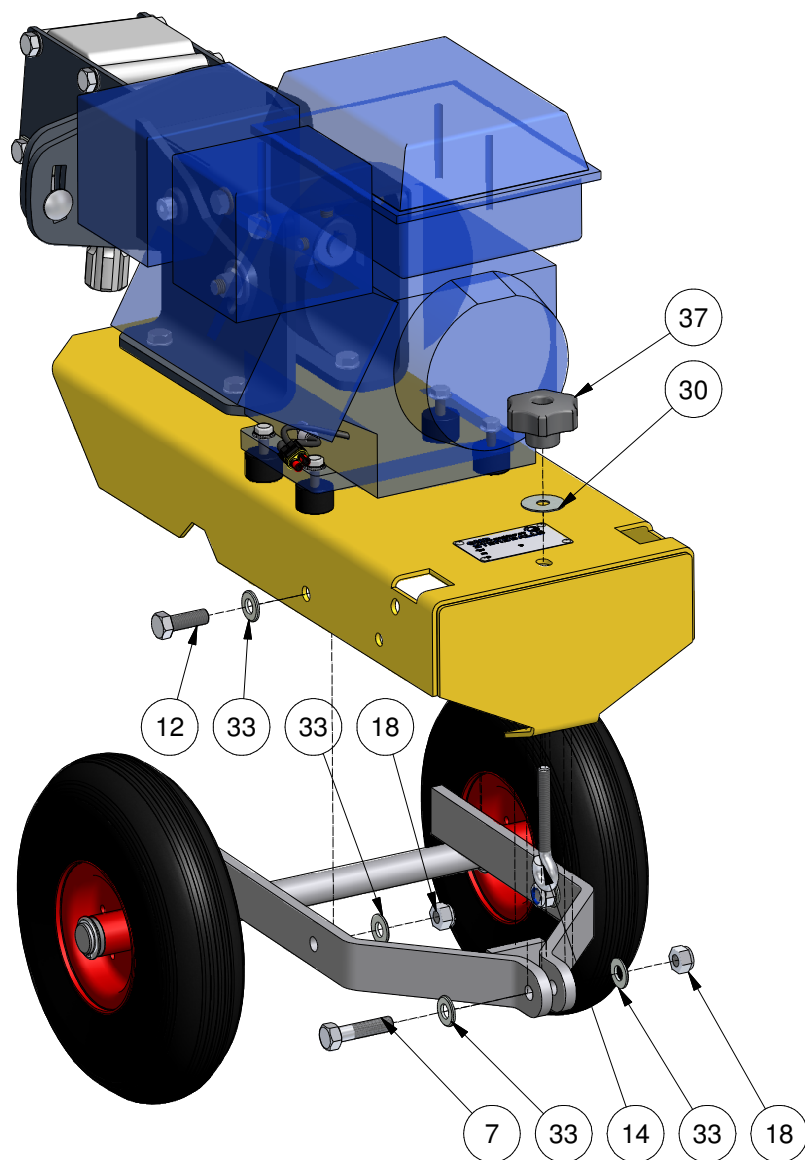
## Ukrudtsfejmaskine type UK 500 model 2011 - montering af gearbeslag

*Nødvendigt værktøj: 6 mm unbraconøgle og 17 mm fastnøgle.*

Gearbeslag pos. 52 med gear sættes ind over styrerrøret på kipbeslag pos. 51. Notbøsning på kardanaksel pos. 55 styres ind over pasfeder pos. 24 på vinkelgear. Hvis noten ikke passer, drejes gearakslen indtil bøsningen kan monteres.

Pasbolt pos. 23 med nylonbøsning pos. 42 spændes fast med 6 mm unbraconøgle. Kontramøtrik pos. 20 fastspændes med 17 mm fastnøgle.

Bræddebolt pos. 13 sættes i det aflange hul i kipbeslaget og svær skive pos. 29 og flangemøtrik pos. 60 spændes fast med medfølgende nøgle pos. 40.



## Ukrudtsfejmaskine type UK 500 model 2011 - montering af hjulbeslag

*Nødvendigt værktøj: 2 stk. 19 mm fastnøgler.*

Montér øjeskrue pos. 14 i gaffelenden af hjulbeslaget med maskinbolt pos. 7, 2 stk. facetskiver pos. 33 og låsemøtrik pos. 18. - spænd ikke strammere end øjeskruen kan bevæges med hånden.

Kontrollér at gaffelstykke på hjulbeslaget ligger oven på hjulakslen og før enden af øjeskruen op gennem grundrammens bagerste, aflange hul og monter skærmskive pos 30 og justérgreb pos. 37.

Spænd hjulbeslaget i hovedramme med sætskrue pos. 12, 2 facetskiver pos. 33 og låsemøtrik pos. 18 - spænd ikke strammere end hjulbeslaget kan bevæges med justérgrebet.

## Ukrudtsfejmaskine type UK 500 model 2011 - montering af håndtag med sikkerhedsgreb

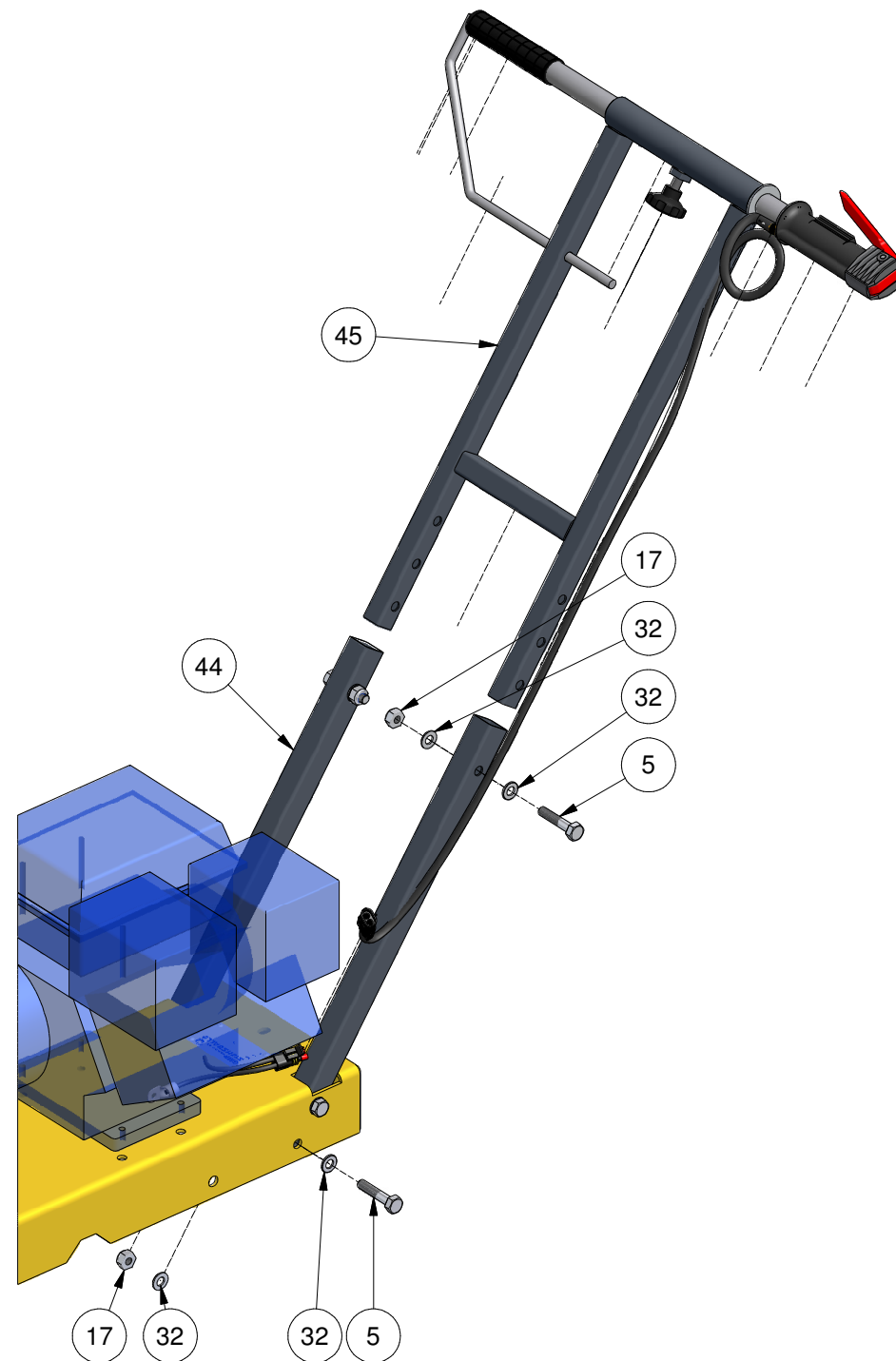
*Nødvendigt værktøj: 2 stk. 17 mm fastnøgler.*

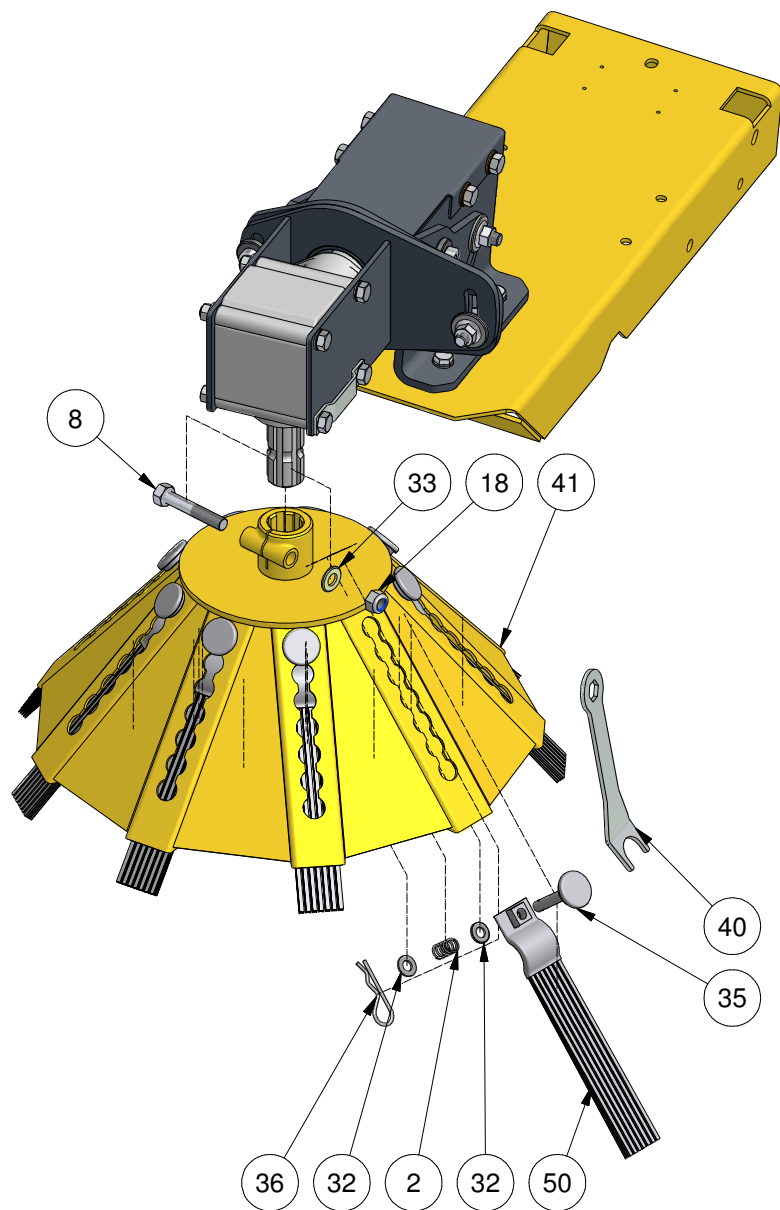
Før rørholderne pos. 44 gennem de firkantede huller i hovedrammen.  
Spænd rørholderne løst i med M10x50 maskinbolt pos. 5, 2 stk. facetskiver pos. 32 og låsemøtrik pos. 17 - spænd ikke fast endnu.

Sæt profilrammen med håndtaget pos. 45 ned i rørholderne og isæt maskinbolte pos. 5 med 2 stk. facetskiver pos. 32 og låsemøtrik pos. 17 i ønsket højde.

Spænd alle bolte fast uden at deformere rørene.

Fasthold håndgrebet i yderste, venstre position. Saml stikkene fra motoren og ledningen fra sikkerhedsgrebet og bind ledningen fra sikkerhedsgrebet til firkanttrørene med medfølgende strips. Sørg for at der er en lille løkke øverst på ledningen mellem firkanttrøret og sikkerhedsgrebet - herved undgås at ledningen ødelægges ved indstilling af håndgreb.





## Ukrudtsfejmaskine type UK 500 model 2011 - montering af børster og børstekegle

*Nødvendigt værktøj: 2 stk. 19 mm fastnøgler.*

Isæt børste pos. 50 fra bunden af børstekegle pos. 41.

Sæt låsetap pos. 35 gennem et af de nederste huller i børstekeglen.

Fra bagsiden af børstekeglen sættes først 1 facetskive pos. 32, derpå trykfjeder pos. 2 og til sidst 1 facetskive pos. 32 ned over låsetappen. Det hele sikres med hårnålesplit pos. 36.

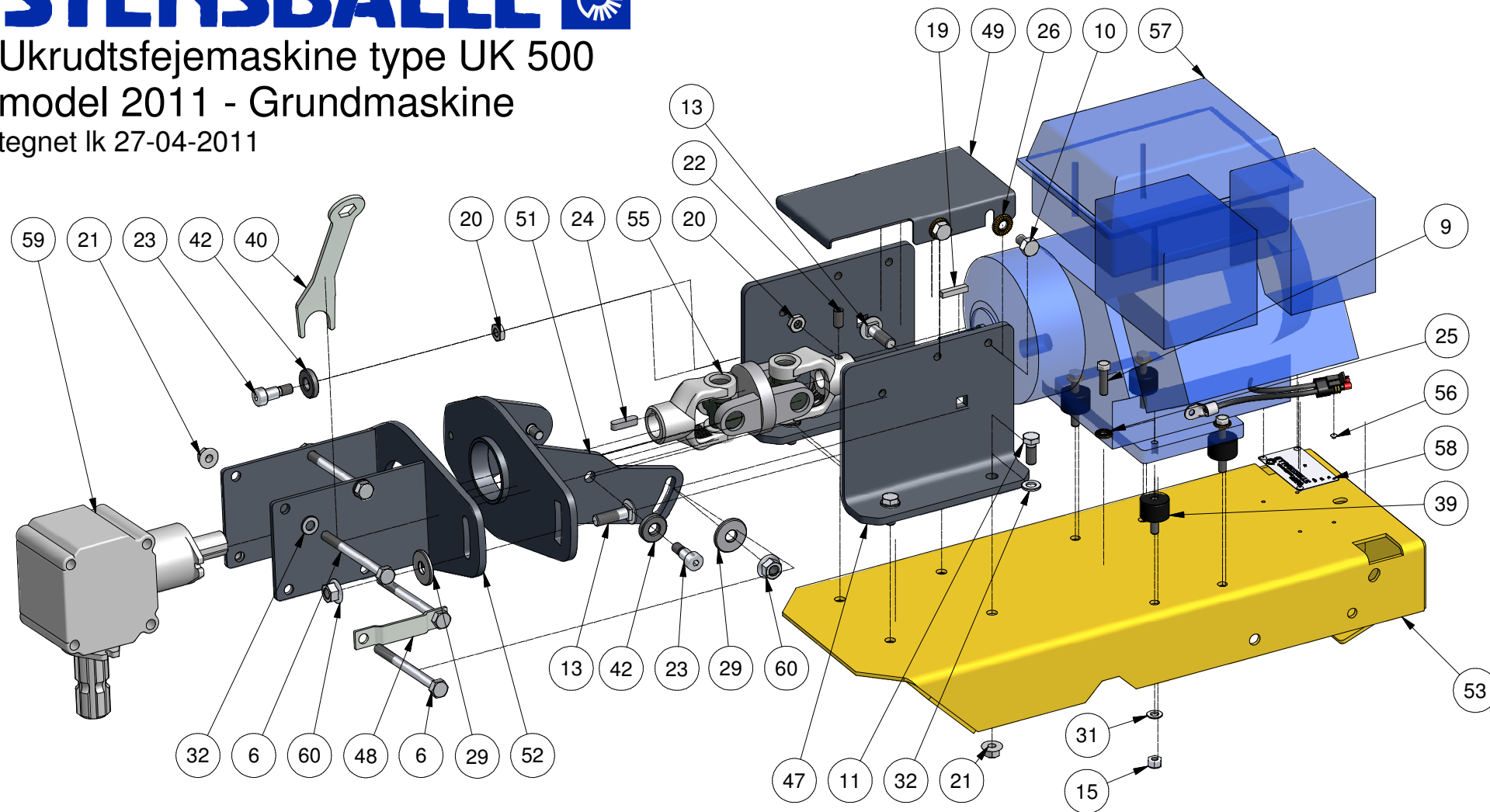
Løft låstappens bryst fri af børstekeglen med medfølgende nøgle pos. 40 og før bøsten op til øverste hul i børstekeglen.

Gentag med de andre 8 børster.

Sæt børstekeglen på vinkelgearets notaksel, så bolthullet i botbøsningen sidder ud for notakslens låsespor. Isæt maskinbolt pos. 8. Påsæt fjederskive pos. 28 og møtrik pos. 16 og spænd godt fast.

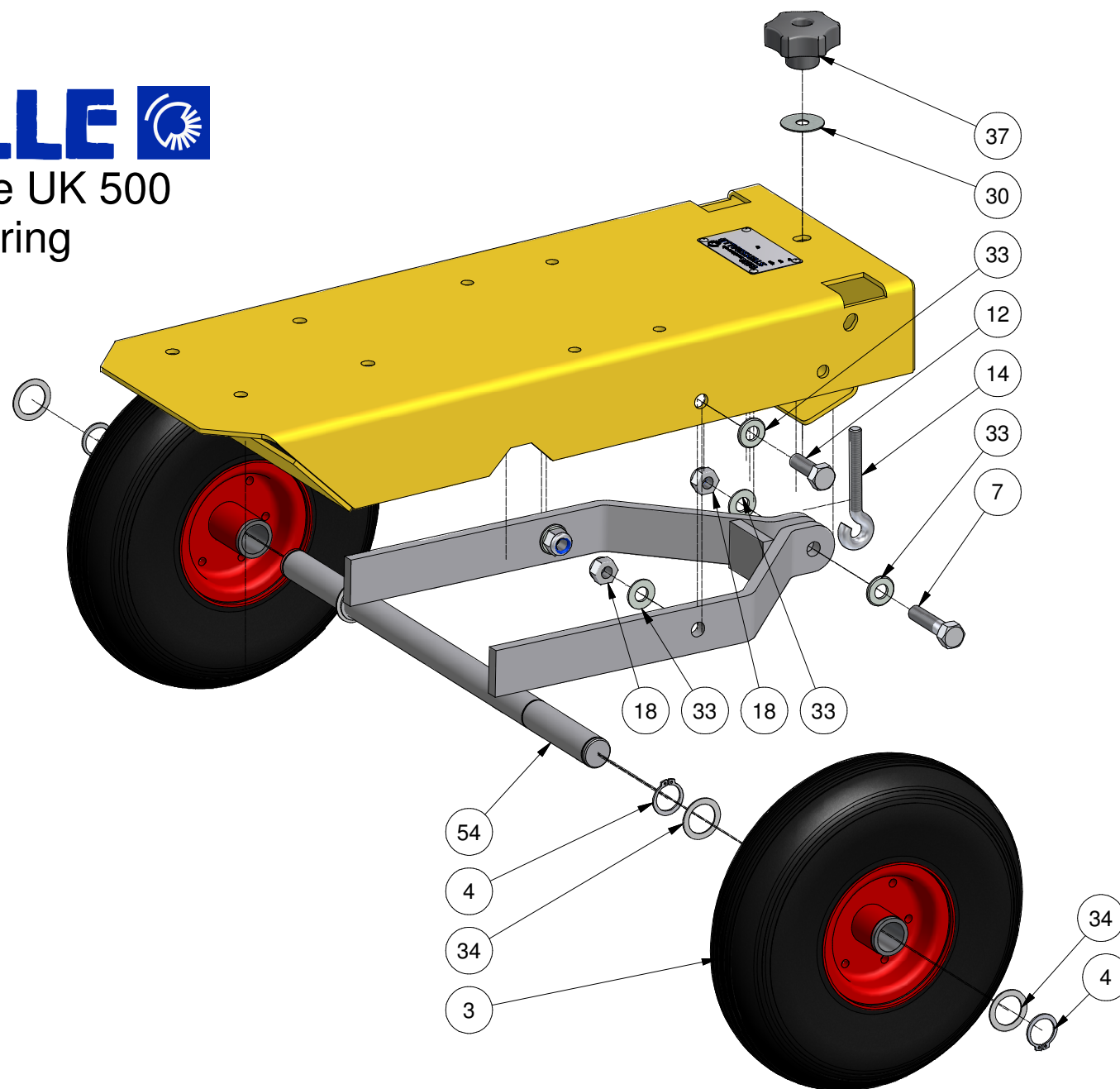
# STENSBALLE

Ukrudtsfejmaskine type UK 500  
model 2011 - Grundmaskine  
tegnet lk 27-04-2011





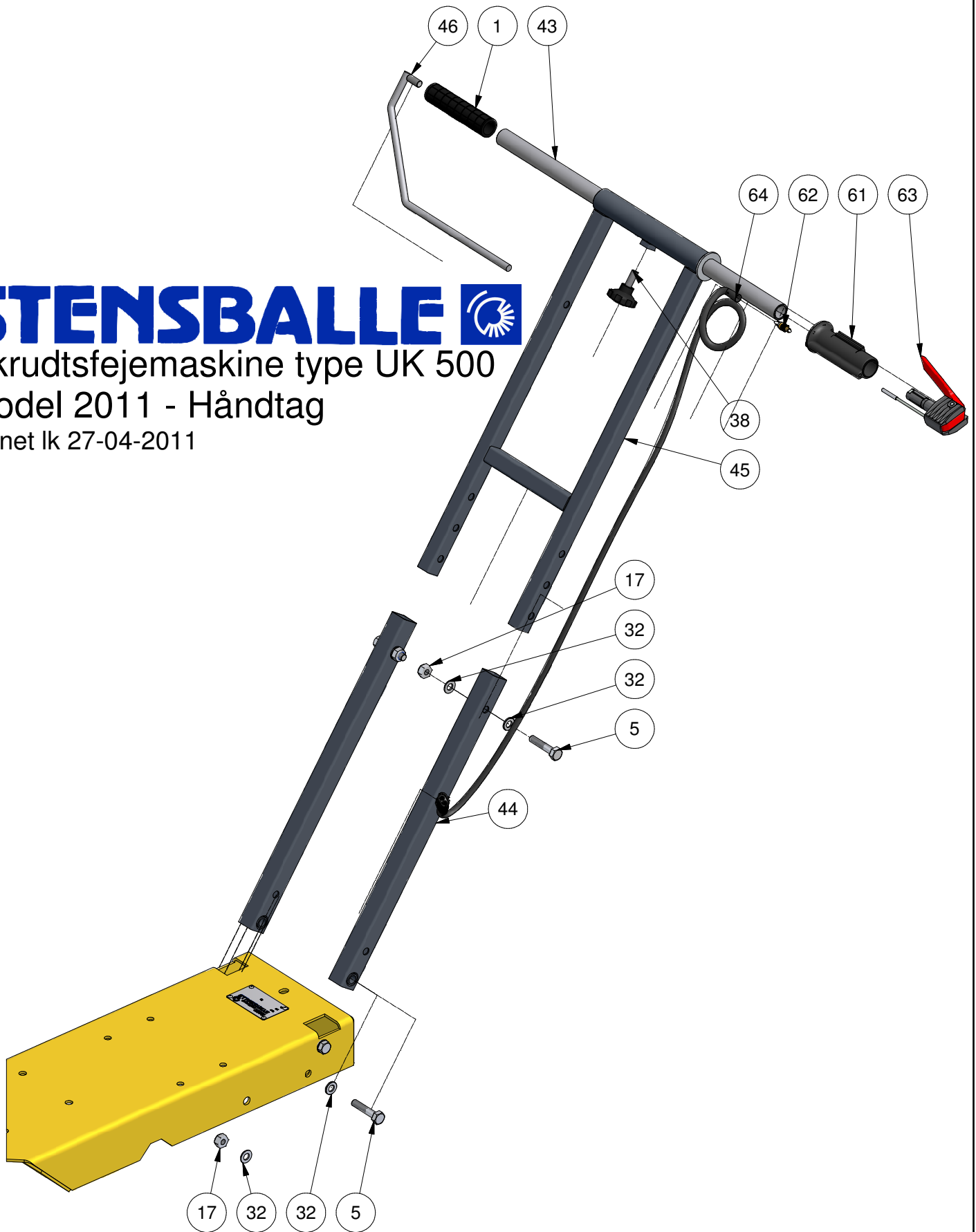
Ukrudtsfejmaskine type UK 500  
model 2011 - Hjulmontering  
tegnet lk 27-04-2011



# STENSBALLE



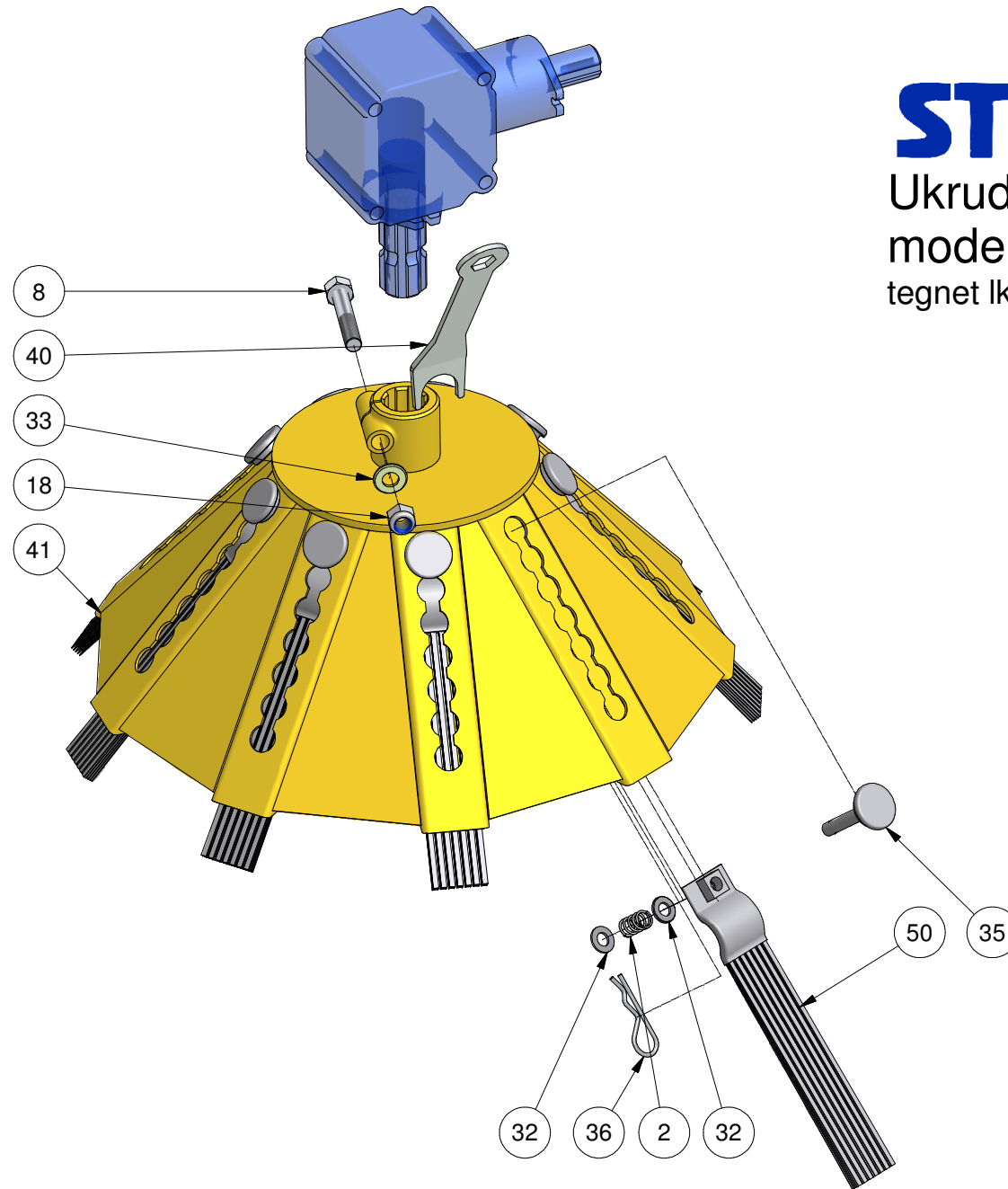
Ukrudtsfejmaskine type UK 500  
model 2011 - Håndtag  
tegnet lk 27-04-2011



# STENSBALLE

Ukrudtsfejmaskine type UK 500  
model 2011 - Børstekegle

tegnet lk 27-04-2011





# STENSBALLE

Ukrudtsfejmaskine type UK 500

model 2011

tegnet lk27-04-2011

<i>Pos.</i>	<i>Benævnelse</i>	<i>Antal</i>	<i>Nummer</i>	<i>Bemærkning</i>
1	Gummihåndtag	1	84-605-004	
2	Trykfjeder	9	12450	
3	Hjul - komplet	2	19-010-124	
4	Låsering	4	20-001-025	
5	Maskinbolt	6	28-110-050	
6	Maskinbolt	4	28-110-120	
7	Maskinbolt	1	28-112-050	
8	Maskinbolt	1	28-112-070	
9	Sætskrue	4	29-108-030	
10	Sætskrue	4	29-110-016	
11	Sætskrue	4	29-110-025	
12	Sætskrue	2	29-112-035	
13	Bræddbolt	2	30-112-040	
14	Øjebolt	1	30-910-070	
15	Låsemøtrik	4	31-101-008	
17	Låsemøtrik	6	31-101-010	
18	Låsemøtrik	4	31-101-012	
19	Pasfeder A	1	34-245-030	
20	Kontramøtrik	3	31-201-010	
21	Flangemøtrik	8	31-601-010	
22	Pinolskrue	2	32-110-020	
23	Pasbolt	3	32-410-016	
24	Pasfeder A	1	34-108-730	
25	Contact-skive	4	35-200-008	
26	Contact-skive	4	35-200-010	
29	Svær skive	2	36-140-012	
30	Skærmskive	1	36-200-010	
31	Facetskive	4	36-300-008	
32	Facetskive	36	36-300-010	
33	Facetskive	8	36-300-012	
34	Passkive	4	36-925-010	
35	Låsetap - drejet	9	84-605-750	
36	Hårnålesplit	9	38-203-070	

**GMR**  
maskiner a/s



Saturnvej 17 . DK 8700 Horsens  
Tlf.: +45 75 64 36 11 . Fax: +45 75 64 53 20  
E-mail: stensballe@gmr.dk . <http://www.gmr.dk>

# STENSBALLE

Ukrudtsfejmaskine type UK 500

model 2011

tegnet lk27-04-2011

<i>Pos.</i>	<i>Benævnelse</i>	<i>Antal</i>	<i>Nummer</i>	<i>Bemærkning</i>
37	Håndgreb	1	43-610-060	
38	Fingergreb	1	43-710-040	
39	Gummibuffer	4	5130202	
40	Nøgle for børster	1	77-512-201	
41	Kegle 1.3/8"	1	77-512-280	
42	Nylonbøsning	3	84-605-005	
43	Håndtag for nødstop	1	84-605-760	
44	Rørholder	2	84-605-530	
45	Profilramme	1	84-605-550	
46	Håndbøjle	1	84-605-570	
47	Sideplade	2	84-605-701	
48	Holder for udløserhåndtag	1	84-605-702	
49	Dækskærm	1	84-605-703	
50	Børste - fladstål	9	84-605-705	
51	Kipbeslag	1	84-605-710	
52	Gearbeslag	1	84-605-720	
53	Hovedramme	1	84-605-730	
54	Hjulbeslag	1	84-605-740	
55	Dobbelt kardanled	1	84-605-785	
56	Popnitte	4	950-4-5	
57	Motor - Briggs og Stratton	1	BS-0831520141B1	
58	Nummerplade	1	GMR13514	
59	Vinkelgear	1	S1018278R210	
60	Flangemøtrik	2	31-601-012	
61	Håndgreb for sikkerhedsgreb	1	16320-0000	
62	Sikkerhedskontakt	1	16061-0000	
63	Sikkerhedsgreb	1	16110-0000	
64	Elkabel komplet	1	84-605-770	

**GMR**  
maskiner a/s



Saturnvej 17 . DK 8700 Horsens  
Tlf.: +45 75 64 36 11 . Fax: +45 75 64 53 20  
E-mail: stensballe@gmr.dk . <http://www.gmr.dk>