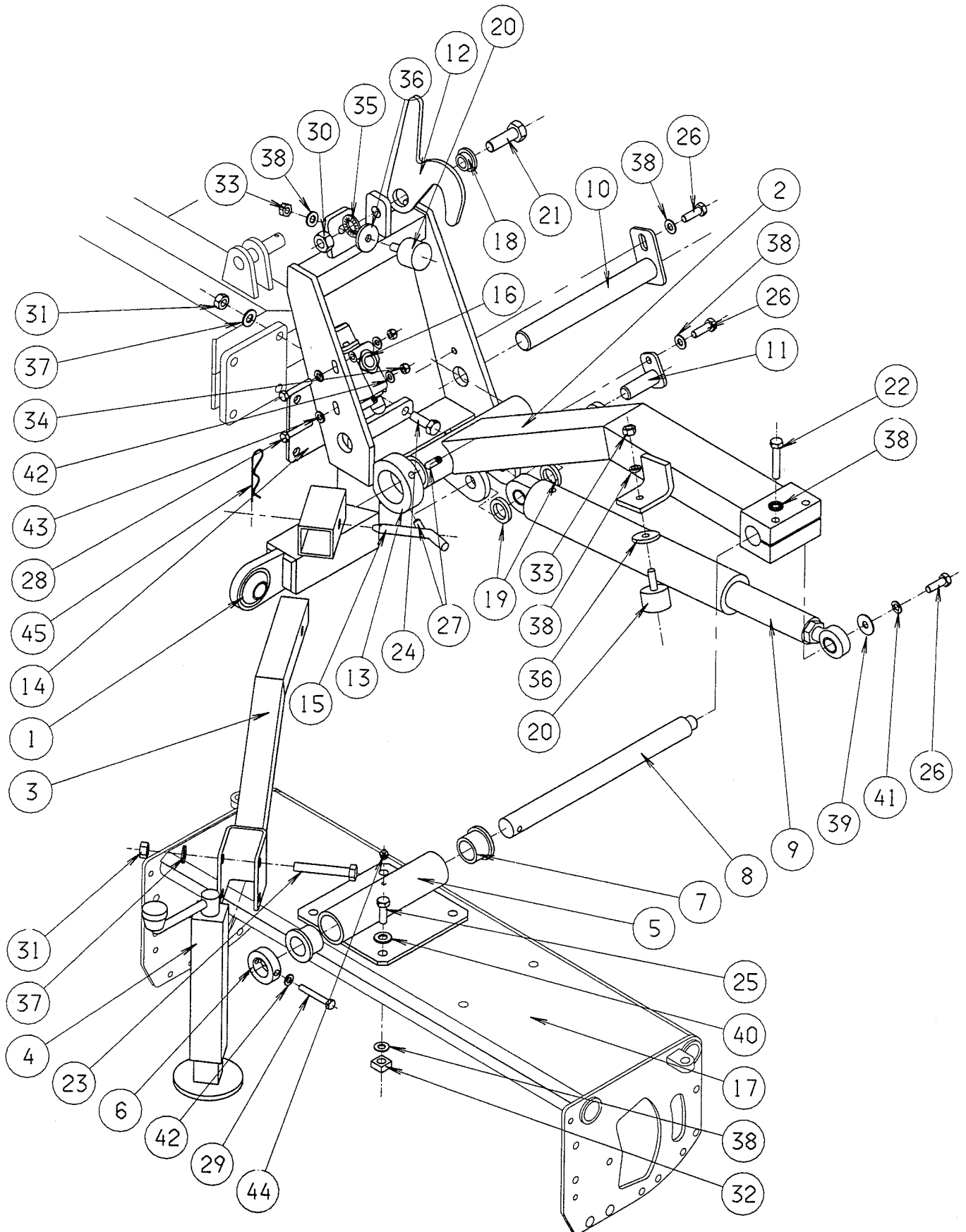


STENSVALLE

Cylinderklipper type 5RD8

Model 1996 - Højre yderled



STENSBALLE

Cylinderklipper type 5RD8

Model 1996 - Højre yderled

Pos.	Benævnelse	Antal	Res. nummer	Bemærkninger
1	Basisramme - højre	1	RD8-002-00	
2	Bærearmling - højre	1	RD8-008-00	
3	Støttebensholder	1	RD8-012-00	
4	Støtteben	1	RD8-014-00	
5	Monteringsbeslag	1	RD8-013-00	
6	Låsering for ophængsaksel	1	RD8-000-07	
7	Flangebøsning	2	91-72-081	
8	Ophængsaksel	1	RD8-000-11	
9	Cylinder	1	17-81-113	
10	Monteringsaksel	1	RD8-010-00	
11	Cylindernagle	1	RD8-011-00	
12	Lås for klipperhoved	1	RD8-000-01	
13	Ring for lukkeventil	1	17-81-249	
14	Mellemlade	1	RD8-000-02	
15	Splitnagle	1	13-000-004	
16	Lukkeventil	1	91-30-040	
17	Klipperhoved - venstremonteret	1	17-81-372	C - motor
18	Låsebøsning	1	RD8-000-04	
19	Afstandsøsning	2	RD8-000-13	
20	Gummibuffer	2	91-25-126	
21	Sætskrue	1	29-116-040	
22	Stålbolt	2	91-60-484	
23	Maskinbolt	2	28-112-070	
24	Sætskrue	4	29-112-040	
25	Sætskrue	4	29-110-025	
26	Sætskrue	3	29-110-020	
27	Pinolskrue	2	32-210-010	
28	Maskinbolt	2	28-108-060	
29	Maskinbolt	1	28-108-055	

STENSBALLE

Cylinderklipper type 5RD8

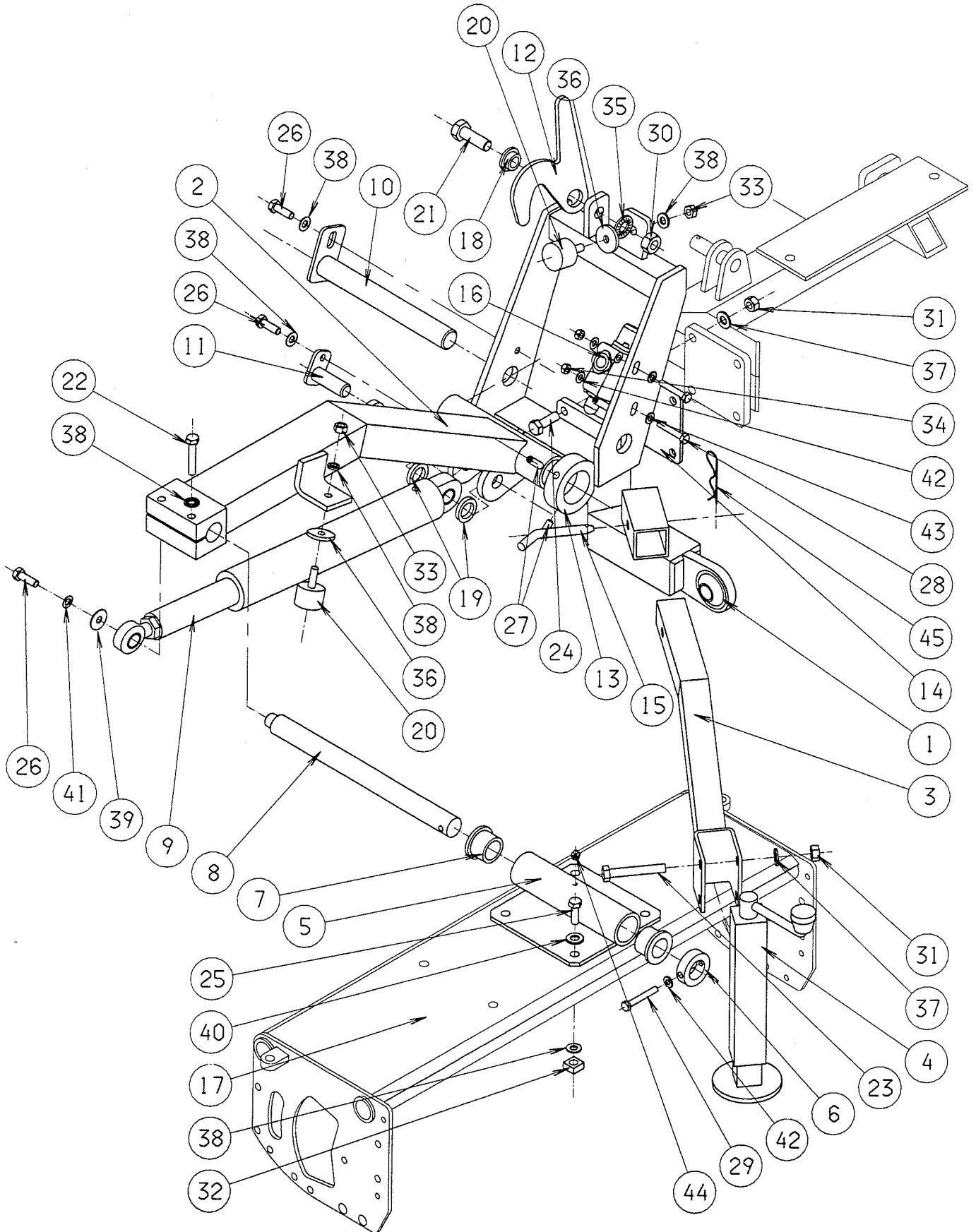
Model 1996 - Højre yderled

Pos.	Benævnelse	Antal	Res. nummer	Bemærkninger
30	Møtrik	1	31-001-016	
31	Møtrik	6	31-001-012	
32	4-kantmøtrik	4	31-701-010	
33	Møtrik	2	31-001-010	
34	Møtrik	2	31-001-008	
35	Contactskive	1	35-200-016	
36	Svær skive	2	36-150-012	Antal kan variere
37	Contactskive	6	35-200-012	
38	Contactskive	10	35-200-010	
39	Skærmskive	1	36-200-010	
40	Facetskive	4	32-300-010	
41	Fjederskive	1	35-000-010	
42	Contactskive	3	35-200-008	
43	Facetskive	2	36-300-008	
44	Smørenippel	2	57-000-006	
45	Hårnålesplit	1	38-204-075	
46				
47				
48				
49				
50				
51				
52				
53				
54				
55				
56				
57				
58				

STENSBALLE

Cylinderklipper type 5RD8

Model 1996 - Venstre yderled



STENSBALLE

Cylinderklipper type 5RD8

Model 1996 - Venstre yderled

Pos.	Benævnelse	Antal	Res. nummer	Bemærkninger
1	Basisramme - venstre	1	RD8-003-00	
2	Bærearmling - venstre	1	RD8-007-00	
3	Støttebensholder	1	RD8-012-00	
4	Støtteben	1	RD8-014-00	
5	Monteringsbeslag	1	RD8-013-00	
6	Låsring for ophængsaksel	1	RD8-000-07	
7	Flangebøsning	2	91-72-081	
8	Ophængsaksel	1	RD8-000-11	
9	Cylinder	1	17-81-113	
10	Monteringsaksel	1	RD8-010-00	
11	Cylindernagle	1	RD8-011-00	
12	Lås for klipperhoved	1	RD8-000-01	
13	Ring for lukkeventil	1	17-81-249	
14	Mellemlade	1	RD8-000-02	
15	Splitnagle	1	13-000-004	
16	Lukkeventil	1	91-30-040	
17	Klipperhoved - højremonteret	1	17-81-371	AC - motor
18	Låsebøsning	1	RD8-000-04	
19	Afstands-bøsning	2	RD8-000-13	
20	Gummibuffer	2	91-25-126	
21	Sætskrue	1	29-116-040	
22	Stålbolt	2	91-60-484	
23	Maskinbolt	2	28-112-070	
24	Sætskrue	4	29-112-040	
25	Sætskrue	4	29-110-025	
26	Sætskrue	3	29-110-020	
27	Pinolskrue	2	32-210-010	
28	Maskinbolt	2	28-108-060	
29	Maskinbolt	1	28-108-055	

STENSBALLE

Cylinderklipper type 5RD8

Model 1996 - Venstre yderled

Pos.	Benævnelse	Antal	Res. nummer	Bemærkninger
30	Møtrik	1	31-001-016	
31	Møtrik	6	31-001-012	
32	4-kantmøtrik	4	31-701-010	
33	Møtrik	2	31-001-010	
34	Møtrik	2	31-001-008	
35	Contactskive	1	35-200-016	
36	Svær skive	2	36-150-012	Antal kan variere
37	Contactskive	6	35-200-012	
38	Contactskive	10	35-200-010	
39	Skærmskive	1	36-200-010	
40	Facetskive	4	32-300-010	
41	Fjederskive	1	35-000-010	
42	Contactskive	3	35-200-008	
43	Facetskive	2	36-300-008	
44	Smørenippel	2	57-000-006	
45	Hårnålesplit	1	38-204-075	
46				
47				
48				
49				
50				
51				
52				
53				
54				
55				
56				
57				
58				